



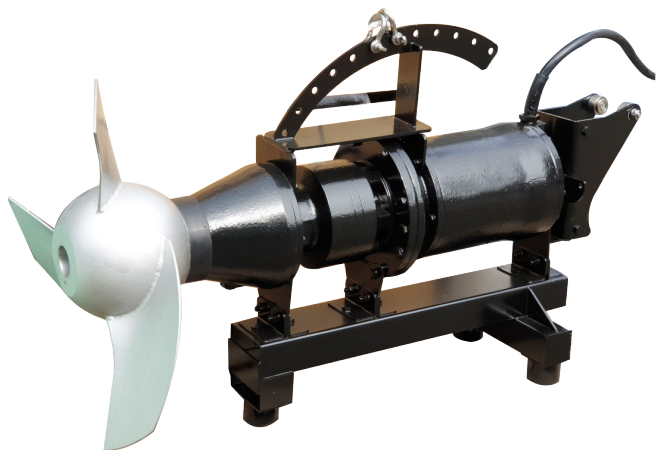
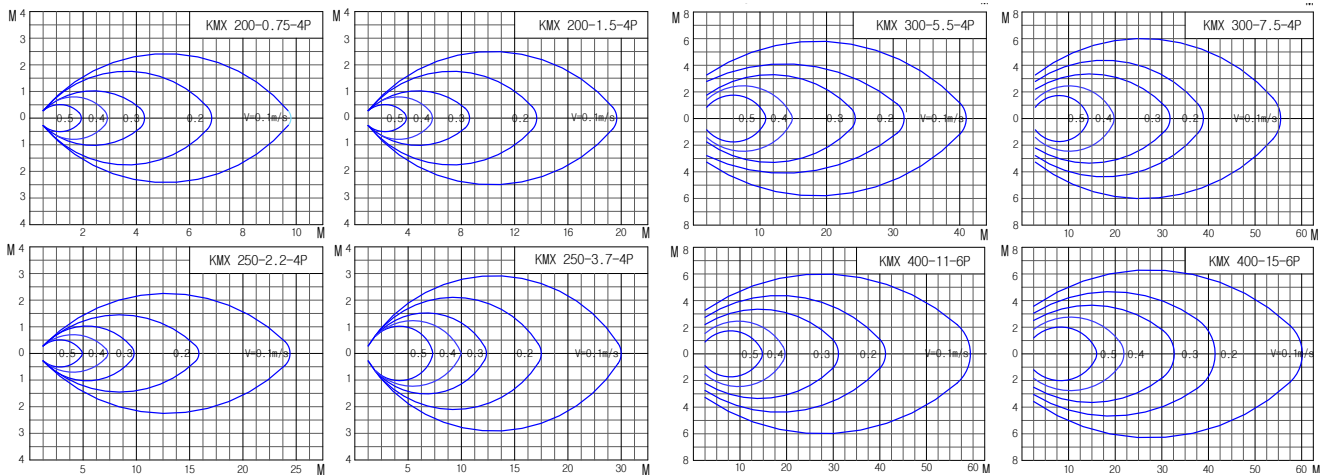
Applications

- 간결한구조
- 상하좌우 각 방향의 교반에 용이하며, 오수 및 액질의
- 균일화 및 침전 방지 효과가 크다.

Features

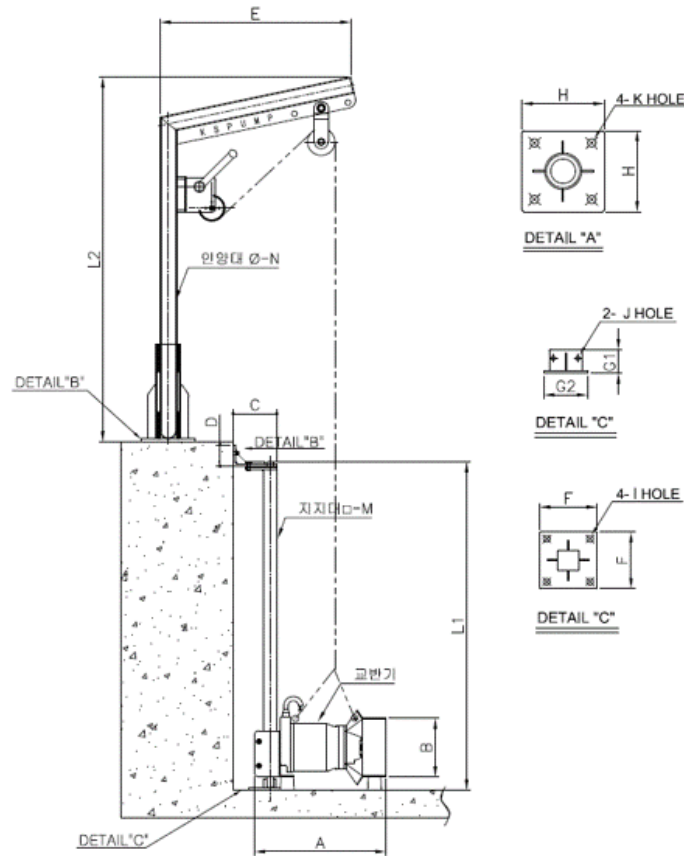
- 하수처리장의 오,폐수 침전물 및 각종 퇴적물의 교반
- 양어장의 효과적인 산소공급, 물의 순환, 결빙방지, 온도 조절 등의 양식의 최적상태 유지
- 비료, 퇴비, 분뇨 등의 균일화 및 침전 방지용

Standard Specification



Outline Dimensions

No	Model	Bore mm	Power		회전수 m ³ /min	최대유속 m	최대처리용량 m ³	최대혼합범위 m	Note
			HP	kW					
1	KMX 200-0.75-4P-H	200	1	0.75	1750	0.5	50	10	
2	KMX 200-1.5-4P-H	200	2	1.5	1750	0.5	100	12	
3	KMX 250-2.2-4P-H	250	3	2.2	1750	0.5	150	15	
4	KMX 250-3.7-4P-H	250	5	3.7	1750	0.5	200	20	
5	KMX 300-5.5-4P-H	300	7.5	5.5	1750	0.5	300	30	
6	KMX 300-7.5-4P-H	300	10	7.5	1750	0.5	500	35	
7	KMX 400-11-4P-H	400	15	11	1165	0.5	600	40	
8	KMX 400-15-4P-H	400	20	15	1165	0.5	800	45	



No	Model	A	B	C	D	E	F	G1	G2	H	I	J	K	L1	L2	M	N
1	KMX 200-0.75-4P-H	487	200	160	80	715	140	80	160	200	φ16	φ16	φ20	현장조립이	1700	□50	50A
2	KMX 200-1.5-4P-H	487	200	160	80	715	140	80	160	200	φ16	φ16	φ20		1700	□50	50A
3	KMX 250-2.2-4P-H	566	250	160	120	1600	160	160	160	250	φ16	φ16	φ20		1900	□60	50A
4	KMX 250-3.7-4P-H	566	250	160	120	1600	160	160	160	250	φ16	φ16	φ20		1900	□60	50A
5	KMX 300-5.5-4P-H	753	300	190	150	1800	180	180	180	250	φ20	φ20	φ23		1900	□80	80A
6	KMX 300-7.5-4P-H	753	300	190	150	1800	180	180	180	250	φ20	φ20	φ23		1900	□80	80A
7	KMX 400-11-4P-H	973	400	210	250	1800	180	180	180	250	φ20	φ20	φ23		1900	□100	100A
8	KMX 400-15-4P-H	973	400	210	250	1800	180	180	180	250	φ20	φ20	φ23		1900	□100	100A